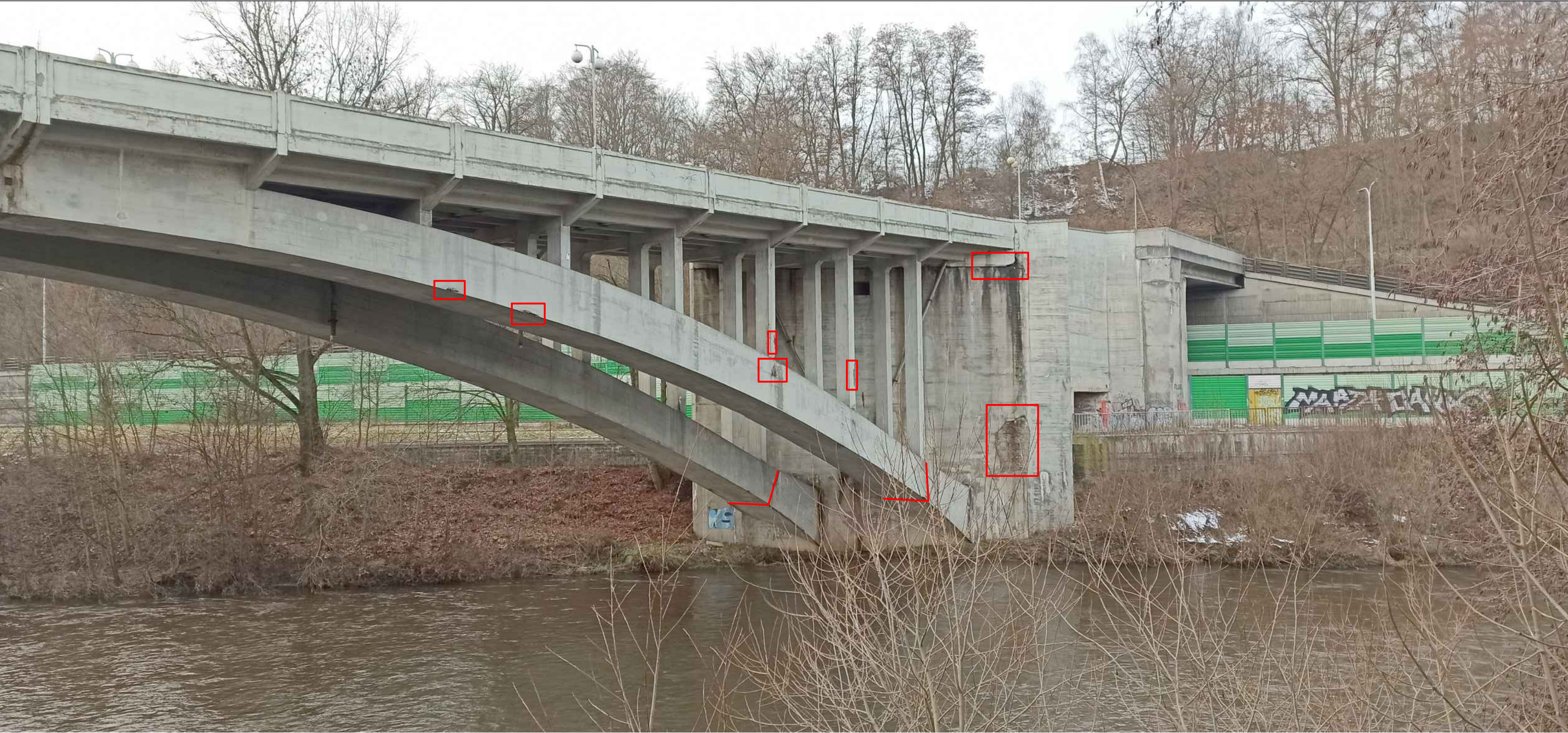


MOST M2.2
PŘEDPOKLÁDAJÍ SE SANACE KOLEM ÚLOŽNÝCH PRAHŮ,
NA FOTOGRAFIÍCH REFERENČNÍ MÍSTA, BUDOU
UPŘESNĚNA, PŘÍPADNĚ DOPLNĚNA DLE TDI.




MOST M3
SANAČNÍ PRÁCE NA BETONOVÝCH POVRŠÍCH SE PŘEDPOKLÁDAJÍ Z PROHLÍDKOVÉ PLOŠINY
PŘEDPOKLÁDAJÍ SE SANACE KOLEM ÚLOŽNÝCH PRAHŮ, VRUBOVÝCH KLOUBŮ, VNĚJŠÍCH HRAN OBLOUKŮ, VNĚJŠÍCH HRAN A PLOCH STOJEK A
OBLOUKŮ, NA FOTOGRAFIÍCH REFERENČNÍ MÍSTA, BUDOU UPŘESNĚNA, PŘÍPADNĚ DOPLNĚNA DLE TDI.



ZJEDNODUŠENÁ DOKUMENTACE DLE SoD

c			
b			
a			
Č.	TEXT ZMĚNY – ODŮVODNĚNÍ	DATUM	PODPIS

Investor:			
		Statutární město Karlovy Vary Moskevská 2035/21, 360 01 Karlovy Vary IČ: 00254657	
Vypracoval:	Zodp.projektant:	Technická kontrola:	Schválit:
ING. MARCEL ZOUFÁLEK	VÁCLAV VLČEK		
Podpis:	Podpis:	Podpis:	Podpis:

Název stavby:		Č. zakázky:	2022–01
OSTROVSKÝ MOST EV. Č. M 2.1, M 2.2, M 3 A M 4, OPATŘENÍ PŘED GENERÁLNÍ OPRAVOU		Datum:	2022/02
Obec: KARLOVY VARY	Kraj: KARLOVARSKÝ	Měřítko:	
Název objektu:		Stupeň PD:	ZD
Název přílohy:		Číslo přílohy:	Souprava:
SANACE BETONOVÝCH POVRCHŮ		19	